



Infoveranstaltung Studium und Praktika im Ausland

Institut für Physische Geographie und Landschaftsökologie

Lukas Fricke

28.11.2023



Wege ins Ausland

- ERASMUS+
 - Organisation und Planung
 - Hochschulbüro für Internationales
 - Ausgewählte Auslandsaktivitäten des Instituts
 - Weitere Förderprogramme
-



Weltweit

- Praktika (IASTE, AIESEC, Stipendien des DAAD, ...)
- ISEP- International Student Exchange Program (USA, Kanada, Australien)
- Freemover (eigene Finanzierung, Stipendien des DAAD (z.B. PROMOS), Fulbright, ...)
 - Unterstützung durch das Hochschulbüro für Internationales: <https://www.uni-hannover.de/de/universitaet/internationales/>

Europa

- ERASMUS+
 - Auslandspraktikum
 - Auslandsstudium
-

EU-Programm ERASMUS+



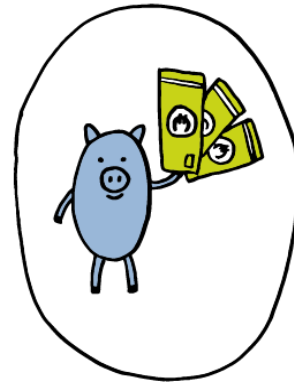
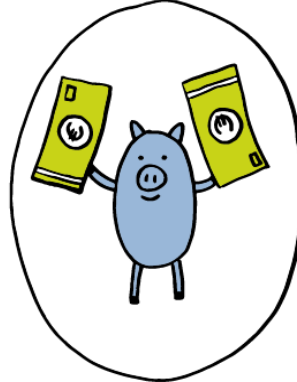
- Programm der Europäischen Kommission zur Förderung von Studienaufenthalten in derzeit 34 Ländern.
- Fördert den Austausch von Studierenden von 2-12 Monaten Länge (Praktikum) und 3-12 Monaten Länge (Studium).
- Als Erasmus+ Stipendiat zahlt man im Ausland keine Studiengebühren, erworbene Leistungen werden anerkannt und man erhält eine monatliche Förderung



Kategorie 3

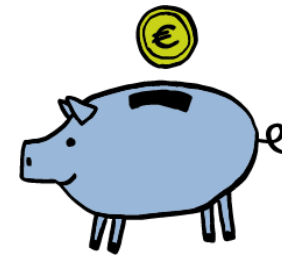
Kategorie 2

Kategorie 1



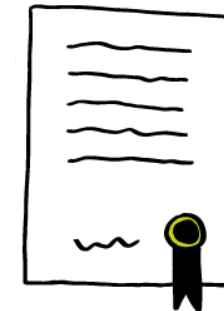
+

Studiengebühren-
erlass



+

Learning
Agreement





Förderbedingungen

- Studienbezug des Praktikums
 - Ausreichende Kenntnisse der Arbeitssprache
 - Gewünscht: Grundkenntnisse der Sprache des Gastlandes
-
- Praktikumsdauer: 2-12 Monate
 - Fördersumme: 640-750 €/Monat

Ansprechperson für Praktika mit ERASMUS+

Azar Haghshenas (azar.haghshenas@zuv.uni-hannover.de)



Möglichkeiten

- Förderung eines Auslandsaufenthalts im Rahmen des Studiums
- von 3-12 Monaten pro Studienzyklus

Leistungen

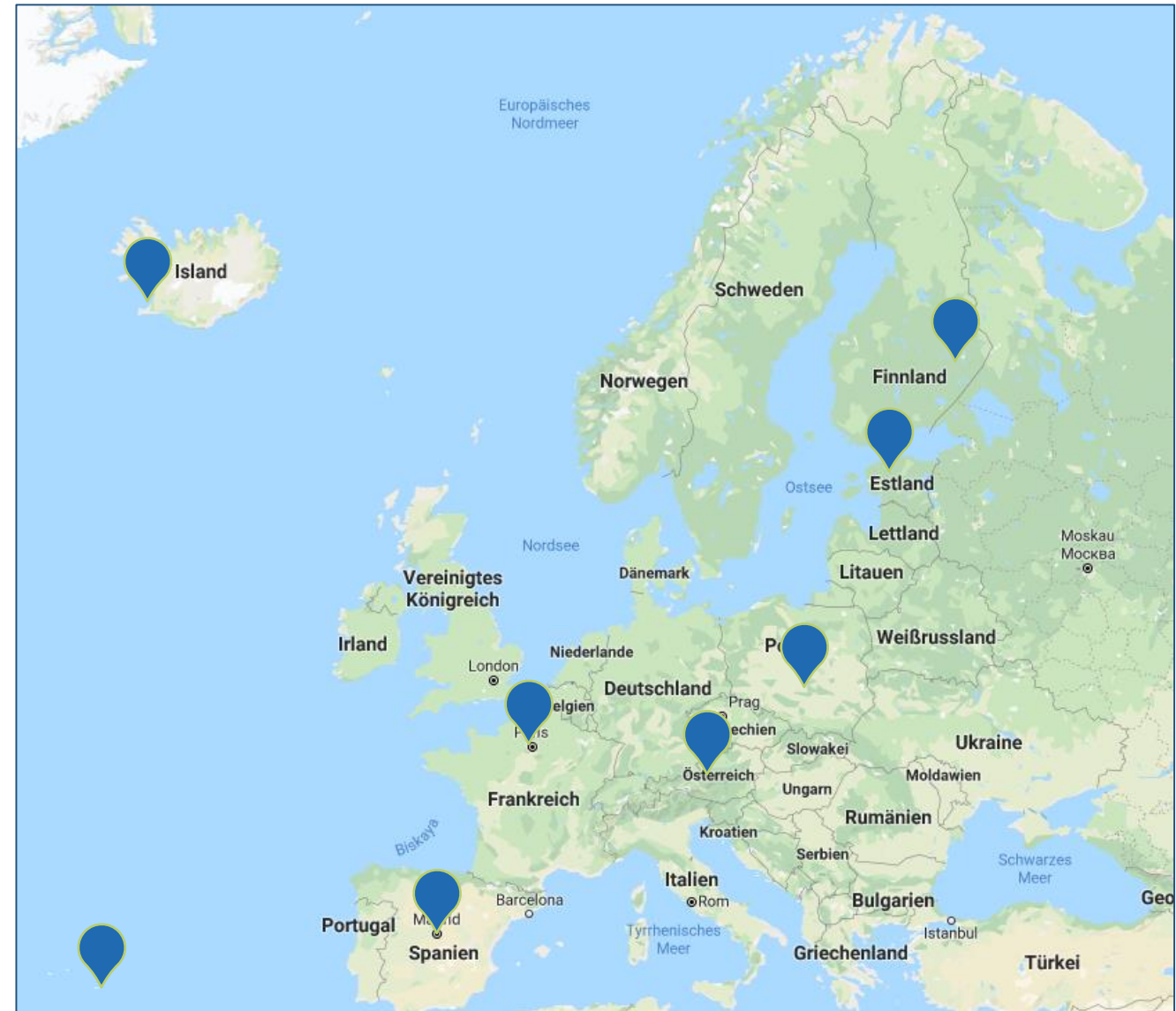
- Erlass der Studiengebühren an der Gasthochschule
 - Zahlung eines Mobilitätzuschusses (abhängig von Lebenshaltungskosten)
 - Weitestgehende Anerkennung der im Ausland erbrachten Leistungen
 - Studierende mit Behinderung können einen Sonderzuschuss für Mehrkosten erhalten
-



Erasmus+ Kooperationen des Instituts für Physische Geographie und Landschaftsökologie

- University of Eastern Finland, Joensuu, Finnland
- Paris Lodron University Salzburg, Österreich
- Universidad Rey Juan Carlos, Madrid, Spanien
- Estonian University of Life Sciences, Tartu, Estland
- University of Iceland, Reykjavík, Island
- University of the Azores, Ponta Delgada, Portugal
- Adam Mickiewicz University, Poznan, Polen
- Paris-Saclay University, Paris, Frankreich

 Bestehende Kooperationen





Ländergruppe 1: 600 € pro Monat

- Finnland, Dänemark, Großbritannien, Irland, Island, Luxemburg, Liechtenstein, Norwegen und Schweden

Ländergruppe 2: 540 € Euro pro Monat

- Spanien, Portugal, Belgien, Griechenland, Niederlande, Slowenien, Frankreich, Italien, Malta, Österreich und Zypern

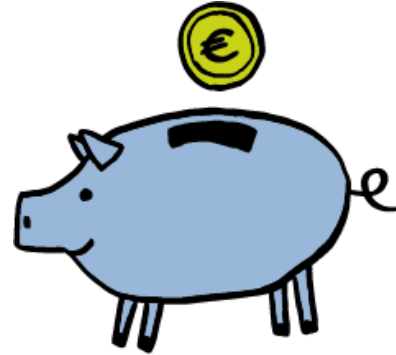
Ländergruppe 3: 490 € pro Monat

- Estland, Bulgarien, Lettland, Litauen, Mazedonien, Polen, Rumänien, Slowakei, Ungarn, Tschechische Republik, Türkei, Kroatien, Litauen, Republik Nordmazedonien, Slowenien und Serbien

ERASMUS+ | Voraussetzungen



2 abgeschlossene
Bachelor-Semester



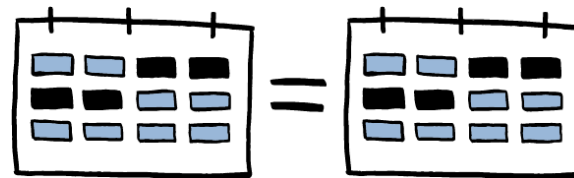
Finanzierungsplan



Sprachkenntnisse



Persönlichkeit



Vereinbarkeit der
Studienzeiten

- Immatrikulation an der LUH, Vollzeitstudium
- Verpflichtung eine Mindestzahl an ECTS zu belegen (meist 15 ECTS)



Bewerbungsschluss: **15.01.24** für das folgende akademische Jahr (WiSe 2024/25 & SoSe 2025)

- Bewerbung per E-Mail an: erasmus@phygeo.uni-hannover.de
- Bewerbungsformular online unter:

<https://www.phygeo.uni-hannover.de/de/lehre/ausland/>

- Bewerbungsformular, Motivationsschreiben, Übersicht der bisherigen Studienleistungen mit Noten, ggf. Sprachnachweis (Zeugnisse, DAAD-Sprachprüfung, IELTS/TOEFL)
-



Motivationsschreiben

- Warum solltet ihr einen Platz an genau dieser Partneruni bekommen?
 - Welche sprachlichen Fähigkeiten habt ihr bereits?
 - Wie wollt ihr euch am Austauschort einbringen?
 - Was habt ihr bereits zur Vorbereitung unternommen?
 - Wie fügt sich das Kursangebot an der Partneruni in euer bisheriges Profil ein?
-



Rückmeldung

- Zu- bzw. Absage Anfang Februar per E-Mail
- Rückmeldung bezüglich Annahme des Platzes
- Online-Anmeldung beim Hochschulbüro für Internationales: **Februar 2024**

<https://hannover.moveon4.de/locallogin/54eb0e68140ba07a3d000000/eng>

Bewerbung an der Gasthochschule

- Nominierung an der Partnerhochschule durch das Hochschulbüro für Internationales (LUH)
- Bewerbung an der Partnerhochschule (Learning Agreement nötig)

Zusätzlich

- Antrag auf Mobilitätzuschuss an Hochschulbüro für Internationales: **ca. 15.07.2024**
-

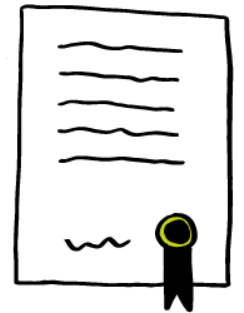


Vor dem Auslandsaufenthalt

- Planung des Aufenthalts, eigene Recherche zu Kursen und Absprache mit der Austausch-Koordinatorin bezüglich der Anerkennung
- Erstellung des Learning-Agreements

Während des Auslandsaufenthaltes

- Ggf. Anpassung des Learning Agreements
- Erfüllung der vereinbarten Studien- und Prüfungsleistungen



Am Ende des Auslandsaufenthaltes

- Partnerhochschule erstellt Transcript of Records über die erbrachten Leistungen

Nach dem Auslandsaufenthalt

- Einreichen von Learning Agreement und Transcript of Records bei der Austauschkoordinatorin
 - Prüfung durch den Prüfungsausschuss
 - Bescheid über die Anerkennung an das Prüfungsamt
-



Koordination am Institut

- Beratung zum Auslandssemester
- Auswahl der Studierenden
- Absprachen zum Learning Agreement und Anerkennung der Kurse

Koordination durch das Hochschulbüro für Internationales

- Bewerbungsverfahren nach der Bestätigung durch das Institut
 - Mobilitätszuschuss
-



Schritte in Richtung Auslandsstudium ... **Erstberatung!**



Hochschulbüro für Internationales
www.uni-hannover.de/internationales



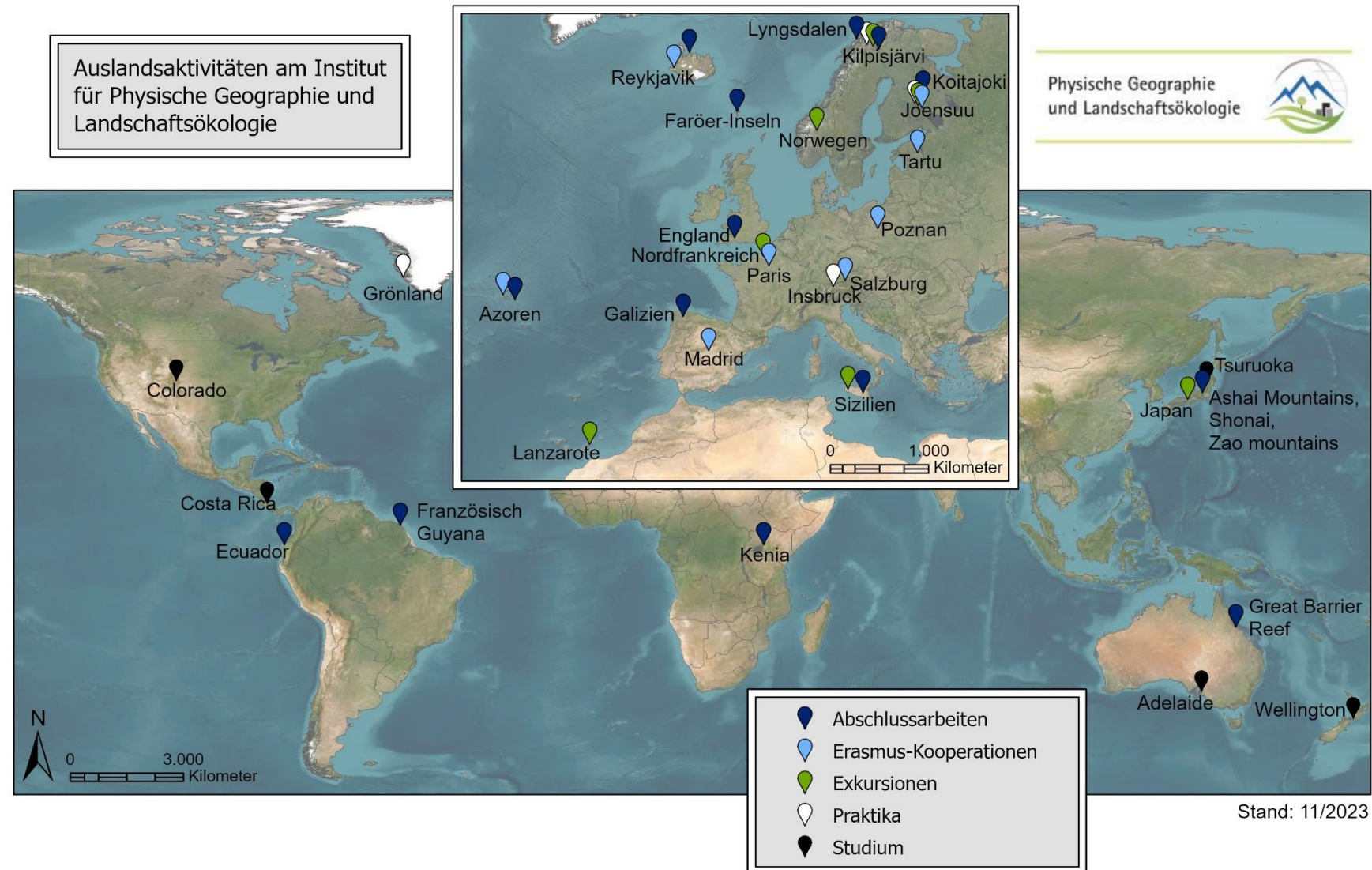
ServiceCenter
auslandsstudium-sc@zuv.uni-hannover.de

- Dienstag und Mittwoch
Offene Sprechstunde in Präsenz im Service Center (Hauptgebäude)
 - Donnerstag
Offene Sprechstunde online über Big Blue Button (Stud.IP)
-

Außereuropäische Aufenthalte



- Zahlreiche Kontakte zu Universitäten und Forschungseinrichtungen in Europa, Japan und Übersee
- Double-Degree an der Yamagata University, Japan
- > Rückmeldung bis 30.11.23 bei Alexander Störmer





Programm zur Steigerung der Mobilität von Studierenden deutscher Hochschulen

Stipendien zur Förderung von

- Studium (einschließlich Abschlussarbeiten), 1-6 Monate
- Praktika, 6 Wochen – 6 Monate
- Ausgewählte Fach- und Sprachkurse

Programminhalt

- Vergabe eines monatlichen Stipendiums oder einer einmaligen Reisekostenpauschale
- Studiengebühren werden nicht gefördert
- Bewerbungsfristen:
 - 31. Mai für das kommende WiSe (bis Ende Februar)
 - 01. November für das erste Halbjahr des darauffolgenden Jahres

Ansprechpartnerin für PROMOS

Yin Wang: telefonisch unter +49 511 762 5549 oder per Mail an promos@zuv.uni-hannover.de





International Student Exchange Program

Austauschprogramm für Studierende aller Fachrichtungen für ein Semester in den USA, Kanada, Australien oder Neuseeland.

- Feste Programmgebühr (4200 € + fees)
- Leistungen:
 - Studiengebühren(teil)erlass an Gasthochschule,
 - Unterkunft und Verpflegung
 - Einschreibung als Vollzeitstudent:in
 - Betreuung an Gasthochschule
- Bewerbungstermine:
 - 15.11 für Aufenthalte ab Juli/August des folgenden Jahres
 - 15.06. für Aufenthalte ab Januar/Februar des folgenden Jahres



Ansprechpartner für ISEP

Stephen James Sechrist (stephen-james.sechrist@zuv.uni-hannover.de)



Mit Leibniz um die Welt! 04.-08.12.23 Outgoing Week an der LUH

Unter anderem:

- Offene Sprechstunde zum Praktikum und Studium im Ausland
Jede Woche (Dienstag, Mittwoch, Donnerstag) bieten die Regional Koordinator*innen in HI offene Sprechstunden an. Das Schedule für das Wise 2024-25 finden Sie auf <https://www.uni-hannover.de/de/studium/international/outgoing>
 - Auslandsstudium und -praktikum mit Erasmus+
 - Auslandsstudium in Nordamerika und Ozeanien
 - Allgemeine Finanzierungsmöglichkeiten
- > Allgemeine Infoveranstaltung (online von 11-12h) und von 14-16h mit einer Info-Messe zu den verschiedenen Auslandsprogrammen in Präsenz.
- > Im Lauf der Woche finden regionspezifische Info-Veranstaltungen (online und zum Teil im Präsenz) statt.

Mehr Infos dazu kommen bald!

